

LỄ TẬP HUẤN KINH DOANH DỰ ÁN SAFIRA

TP. Hồ Chí Minh, 19/09/2018



GIỚI THIỆU VỀ KHANG ĐIỀN



SAFIRA



**TỰ HÀO LÀ ĐƠN VỊ BẤT ĐỘNG SẢN
TIÊN PHONG PHÁT TRIỂN VÀ XÂY DỰNG
THÀNH CÔNG NHIỀU DỰ ÁN TẠI QUẬN 9**

2001

Thành lập công ty TNHH

Ông Lý Điền Sơn thành lập Công ty TNHH Đầu tư và Kinh doanh Nhà Khang Điền với 10 tỷ đồng vốn điều lệ.

2007

Trở thành công ty cổ phần

VinaCapital và Prudential góp vốn, Công ty Cổ phần Đầu tư và Kinh doanh Nhà Khang Điền (Khang Điền) tăng vốn điều lệ lên 332 tỷ đồng.



2013

Mega Residence - khởi đầu thành công của chuỗi dự án Mega home

Mega Residence là dự án nhà liền kề trong khu compound với đầy đủ tiện ích đầu tiên ở Khu Đông Tp.HCM do Khang Điền phát triển, là sản phẩm yêu thích của các gia đình trung lưu tại Tp.HCM.

PYN Elite Fund trở thành cổ đông.

2015

Đầu tư chiến lược - 57% Công ty Cổ phần Đầu tư Xây dựng Bình Chánh

Khang Điền tăng vốn điều lệ lên 1.800 tỷ đồng và mua sở hữu 57% Công ty Cổ phần Đầu tư Xây dựng Bình Chánh (Công ty CPBCCI), là một công ty niêm yết trên Sở Giao dịch Chứng khoán Tp.HCM (BCHSX). Công ty CPBCCI sở hữu quỹ đất trên 450 ha ở Bình Chánh và Bình Tân, khu vực cửa ngõ Tây Nam Tp.HCM.

2017

Sáp nhập Công ty CPBCCI & đổi mới, tái cơ cấu

Khang Điền tăng vốn điều lệ lên 3.360 tỷ đồng và triển khai sáp nhập Công ty CP BCCI vào Khang Điền (hoàn tất thủ tục sáp nhập vào Quý 1 năm 2018).

Công ty tập trung đổi mới, cải cách và tái cơ cấu bộ máy chuẩn bị cho hành trình trở thành tập đoàn bất động sản hàng đầu chuyên phát triển các khu đô thị hoàn chỉnh tại Việt Nam.

2010

IPO

Khang Điền niêm yết cổ phiếu trên Sở Giao dịch Chứng khoán Tp.HCM (KDH:HSX) và tăng vốn điều lệ lên 439 tỷ.



2011

Dự án villa compound đầu tiên

Goldora Villa - dự án khu compound biệt thự hoàn chỉnh đầu tiên ở Khu Đông Tp.HCM được Khang Điền triển khai.

2014

Mega Ruby và Mega Village tiếp nối thành công của Mega Residence

Khang Điền triển khai dự án Mega Ruby và Mega Sapphire ở Quận 9 sau thành công của Mega Residence, tiếp tục là sản phẩm yêu thích của thị trường.

Dragon Capital trở thành cổ đông, và Công ty tăng vốn điều lệ lên 750 tỷ đồng.



2016

The Venica khẳng định thương hiệu Khang Điền và vị thế Công ty

Khang Điền tăng vốn điều lệ lên xấp xỉ 2.340 tỷ đồng và mở bán The Venica, khu compound biệt thự cao cấp ở Khu Đông Tp.HCM, gây tiếng vang lớn trên thị trường và được giới chuyên môn đánh giá cao.



2001



 **VinaCapital**

 **DRAGON
CAPITAL**

 **VIETNAM HOLDING**

ELITE FUND
P Y N
FUND MANAGEMENT

CÁC DỰ ÁN ĐÃ TRIỂN KHAI



- ✓ PHÁP LÝ RÕ RÀNG
- ✓ ĐÁP ỨNG NHU CẦU THỰC
- ✓ GIÁ CẢ HỢP LÝ
- ✓ VỊ TRÍ ĐẶC ĐỊA

CÁC DỰ ÁN TIÊU BIỂU



THE VENICA
Phong cách sống thượng lưu

CÁC DỰ ÁN TIÊU BIỂU (tiếp theo)



Lucasta

Tận hưởng tinh hoa cuộc sống

KHU COMPOUND

140
căn biệt thự

Rosita Garden

Khu vườn nhỏ trong ngôi nhà xinh

BAO GỒM

118

căn nhà liền kề vườn





MELOSA GARDEN

HÀNH TRÌNH HẠNH PHÚC

Tọa lạc tại đường Vành Đai Trong, góc giao với Cao tốc Long Thành Dầu Giây, Quận 9 TP.HCM. Dự án bao gồm gần 500 căn nhà liền kề vườn và biệt thự song lập. Với thiết kế hiện đại, và 4ha tiện ích: hồ bơi thảo tràn 9 tầng phong cách Singapore, hồ oanh quan, công viên cây xanh, sân tennis... Nơi đây thật sự mang đến không gian sống xanh hoàn hảo cho người yêu thiên nhiên.

CÁC DỰ ÁN TIÊU BIỂU (tiếp theo)



Jamila
Cho cuộc sống tốt đẹp hơn



KHU COMPOUND

867

căn hộ hiện đại

CÁC GIẢI THƯỞNG



TOP 50 CÔNG TY KINH DOANH HIỆU QUẢ NHẤT VIỆT NAM

2017



TOP 30 BÁO CÁO THƯỜNG NIÊN TỐT NHẤT VIỆT NAM

2017



TOP 50 CÔNG TY NIÊM YẾT TỐT NHẤT VIỆT NAM

2017, 2016



DOANH NGHIỆP NIÊM YẾT CÓ HOẠT ĐỘNG IR XUẤT SẮC NHẤT

2017, 2016



GIẢI THƯỞNG BẤT ĐỘNG SẢN TIÊU BIỂU VIỆT NAM 2017

2017



TOP 30 DOANH NGHIỆP ĐẠT GIẢI “THƯƠNG HIỆU VIỆT ĐƯỢC YÊU THÍCH NHẤT”

2017



TOP 10 CHỦ ĐẦU TƯ BẤT ĐỘNG SẢN UY TÍN NHẤT VIỆT NAM

2017



FAST500 - TOP 500 DOANH NGHIỆP TĂNG TRƯỞNG NHANH NHẤT VIỆT NAM

2017



GIẢI THƯỞNG BẤT ĐỘNG SẢN VIỆT NAM

2016



TOP 5 DOANH NGHIỆP ĐƯỢC ĐỊNH CHẾ TÀI CHÍNH ĐÁNH GIÁ CAO NHẤT

2016

TỔNG QUAN DỰ ÁN CĂN HỘ SAFIRA



SAFIRA

➤ Ý NGHĨA LOGO



- ❑ Lấy ý tưởng từ viên ngọc sapphire tượng trưng cho tình yêu, hạnh phúc và sự bền vững.
- ❑ Logo SAFIRA với **5 cánh hoa** tượng trưng cho **5 nguồn năng lượng bất tận**, mang đến một cuộc sống vẹn tròn, hạnh phúc và bền vững cho cộng đồng cư dân.
- ❑ Các lát cắt của viên ngọc phản chiếu các giá trị sống vượt trội với đầy đủ tiện ích và cuộc sống hiện đại đa sắc thái tại Safira.
- ❑ Màu sắc logo chuyển màu từ xanh dương đậm sang xanh nhạt; màu xanh dương đậm mang ý nghĩa bền vững và đáng tin cậy; xanh dương nhạt biểu trưng cho năng lực thành công và tri thức.

THÔNG TIN DỰ ÁN CĂN HỘ SAFIRA

THÔNG TIN TỔNG QUAN DỰ ÁN SAFIRA

- ❑ Chủ đầu tư : **Khang Điền**
- ❑ Vị trí : Mặt tiền đường N6 (lộ giới 20m) kết nối vào đường N5 (lộ giới 20m) tiếp giáp đường Võ Chí Công
- ❑ Tổng diện tích : **4 Block, 8 Tháp, Cao 22 tầng, 2 tầng hầm**
- ❑ Quy mô : Khối tháp gần 32%
- ❑ Mật độ xây dựng : **1570 căn hộ + 23 TMVD**
- ❑ Số căn hộ : **1 + 1 Phòng ngủ**
- ❑ Loại căn hộ : **2 Phòng ngủ**
3 Phòng ngủ
TMDV
Duplex
- ❑ Loại hình sở hữu : **Sổ hồng, sở hữu lâu dài**
- ❑ Nhà thầu xây dựng : **An Phong**
- ❑ Đơn vị tư vấn thiết kế: : **Accco**
- ❑ Đơn vị thiết kế ý tưởng : **Ong&Ong**



VỊ TRÍ SAFIRA

Safira tọa lạc **mặt tiền đường N6** (lộ giới 20m) kết nối vào đường N5 (lộ giới 20m) tiếp giáp đường Võ Chí Công. Ngay góc giao cao tốc TPHCM - Long Thành – Dầu Giây.

Safira liền kề khu dân cư cao cấp Lucasta và Khu dân cư hiện hữu Mega Residence, Mega Ruby,...





Tháp D

Tháp C

Tháp A

Tháp B

Đường Võ Chí Công

Đường N6 (20m)

Đường N5 (20m)

Đường N4 (20m)

GAO THÔNG KẾT NỐI - KHU ĐÔNG



Quận 2 → Quận 1 & Bình Thạnh
Cầu Sài Gòn
Hầm Thủ Thiêm
Đại Lộ Mai Chí Thọ
Cầu Thủ Thiêm 1 & 2
Tuyến Metro Số 1



Quận 2 → Quận 7
Cầu Thủ Thiêm 4



Q.2 & Q.9 → Q. 1
TPHCM → ĐN, BD, VT
Cao Tốc TPHCM Long Thành
Dầu Giây



Quận 2 → Quận 4
Cầu Thủ Thiêm 3



Quận 9 -> Quận 7
Đường Võ Chí Công
Cầu Phú Mỹ

SAFIRA – NHỮNG TÍNH NĂNG VƯỢT TRỘI

GIA TĂNG CHẤT LƯỢNG TIỆN ÍCH

CẤU TRÚC CĂN HỘ THÔNG MINH

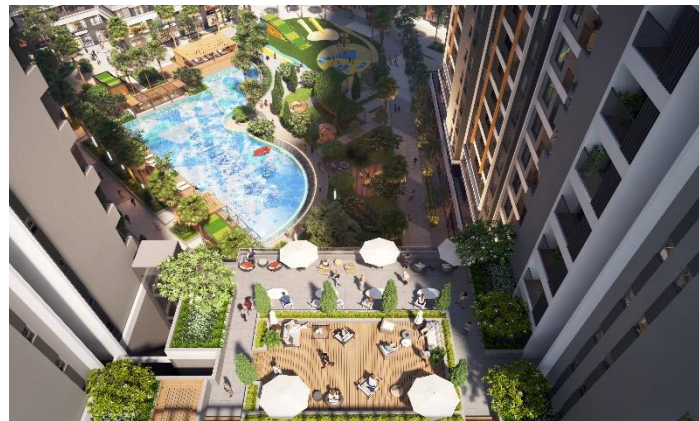


TIỆN ÍCH CĂN HỘ SAFIRA

Dự án với 52 tiện ích – Vô vàn trải nghiệm

Những tiện ích nổi bật:

- Công viên cây xanh nội khu và ven sông (khoảng 9.000m²)
- Hồ bơi (khoảng 1.000m²)
- Minimart (khoảng 650m²)
- Gym (khoảng 400m²)
- Phòng sinh hoạt cộng đồng (khoảng 950m²)
- Nhà trẻ (khoảng 1450m²)





- 1 Sân đưa đón trung tâm & tầng khối nhà có mái che
- 2 Đại sảnh hướng dẫn & không gian đón tiếp sang trọng
- 3 Lối vào - sảnh thang máy tầng 1 riêng biệt từng khối
- 4 Hệ thống thang máy hiện đại sang trọng
- 5 Khu vực hòm thư & không gian chờ từng khối nhà
- 6 Không gian sinh hoạt cộng đồng đúng tiêu chuẩn
- 7 Không gian SHCĐ ưu tiên
- 8 Khu đặt Lư hóa vàng
- 9 Trạm thu gom rác
- 10 Văn phòng BQLTN 24/7 (Tầng 2)
- 11 Bãi đỗ xe ngoài trời
- 12 Bãi đỗ xe tầng hầm (2 hầm)
- 13 Lối cho người khuyết tật (NKT)
- 14 Nhà wc cho NKT
- 15 Khu vực để xe cho NKT
- 16 Nhà bảo vệ 24/24
- 17 Hệ thống camera công chính
- 18 HT camera lối vào - ra tầng hầm
- 19 HT camera sảnh chính
- 20 HT camera sảnh tầng 1 các tháp

- 21 HT camera thang máy
- 22 HT camera thang bộ thoát hiểm
- 23 Thẻ từ an ninh thang máy lên căn hộ
- 24 Hệ thống PCCC 24/24
- 25 ĐỘI NGŨ BẢO HỘ HỒ BƠI, BỜ KÊNH
- 26 ĐỘI NGŨ BẢO TRÌ KỸ THUẬT 24/24
- 27 Siêu thị Mini 24/7
- 28 Trường mầm non chuẩn quốc tế
- 29 Khu cafe sân vườn - tầng 9
- 30 Thang máy riêng biệt cho khu cafe tầng 9
- 31 Chuối TMDV tầng 1 & 2 nội khu
- 32 Chuối TMDV tầng 1 & 2 ven sông
- 33 Phòng tập Gym - Fitness
- 34 Sân tập Gym - Yoga garden
- 35 Pool bar ngoài trời
- 36 Đồi cỏ SAFIRA
- 37 Hồ bơi tràn diện tích lớn
- 38 Sân gỗ tắm nắng trải dài
- 39 Hồ bơi trẻ em an toàn
- 40 Khu wc thay đồ hồ bơi hiện đại

- 41 Sân chơi trẻ em liên thông trường mầm non
- 42 Sân chơi đa năng (bóng rổ, leo núi, cầu trượt...)
- 43 Vườn dạo quanh hồ & ghế ngồi nghỉ ngơi
- 44 Khu BBQ hồ bơi
- 45 Công viên bờ sông
- 46 Đường dạo xe 8p
- 47 Đường chạy bộ ven sông
- 48 Đài vọng cảnh ven sông

- 49 Khu BBQ ven sông
- 50 Quảng trường bờ sông & biểu tượng công trình
- 51 Hồ thư giãn
- 52 Zaccuzzi



MẶT BẰNG TỔNG THỂ TẦNG 1

- 1 Sân đưa đón trung tâm & tầng khối nhà có mái che
- 2 Đại sảnh hướng dẫn & không gian đón tiếp sang trọng
- 3 Lối vào - sảnh thang máy tầng 1 riêng biệt từng khối
- 4 Hệ thống thang máy hiện đại sang trọng
- 5 Khu vực hòm thư & không gian chờ từng khối nhà
- 6 Không gian sinh hoạt cộng đồng đúng tiêu chuẩn
- 7 Không gian SHCC ưu tiên
- 8 Khu đặt Lư hóa vàng
- 9 Trạm thu gom rác
- 10 Văn phòng BQLTN 24/7 (Tầng 2)
- 11 Bãi đỗ xe ngoài trời
- 12 Bãi đỗ xe tầng hầm (2 hầm)
- 13 Lối cho người khuyết tật (NKT)
- 14 Nhà wc cho NKT
- 15 Khu vực để xe cho NKT
- 16 Nhà bảo vệ 24/24
- 17 Hệ thống camera công chính
- 18 HT camera lối vào - ra tầng hầm
- 19 HT camera sảnh chính
- 20 HT camera sảnh tầng 1 các tháp

- 21 HT camera thang máy
- 22 HT camera thang bộ thoát hiểm
- 23 Thê từ an ninh thang máy lên căn hộ
- 24 Hệ thống PCCC 24/24
- 25 Đồi ngũ bảo hộ hồ bơi, bờ kênh
- 26 Đồi ngũ bảo trì kỹ thuật 24/24
- 27 Siêu thị Mini 24/7
- 28 Trường mầm non chuẩn quốc tế
- 29 Khu café sân vườn - tầng 9
- 30 Thang máy riêng biệt cho khu café tầng 9
- 31 Chuối TMDV tầng 1 & 2 nội khu
- 32 Chuối TMDV tầng 1 & 2 ven sông
- 33 Phòng tập Gym - Fitness
- 34 Sân tập Gym - Yoga garden
- 35 Pool bar ngoài trời
- 36 Đồi cỏ SAFIRA
- 37 Hồ bơi tràn diện tích lớn
- 38 Sân gỗ tắm nắng trải dài
- 39 Hồ bơi trẻ em an toàn
- 40 Khu wc thay đồ hồ bơi hiện đại

- 41 Sân chơi trẻ em liên thông trường mầm non
- 42 Sân chơi đa năng (bóng rổ, leo núi, cầu trượt...)
- 43 Vườn dạo quanh hồ & ghế ngồi nghỉ ngơi
- 44 Khu BBQ hồ bơi
- 45 Công viên bờ sông
- 46 Đường dạo xe đạp
- 47 Đường chạy bộ ven sông
- 48 Đài vọng cảnh ven sông
- 49 Khu BBQ ven sông

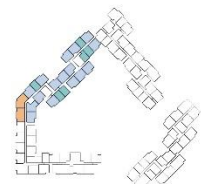
- 50 Quảng trường bờ sông & biểu tượng công trình
- 51 Hồ thư giãn
- 52 Jacuzzi



MẶT BẰNG TỔNG THỂ TẦNG 2



MẶT BẰNG TẦNG 4 - 16

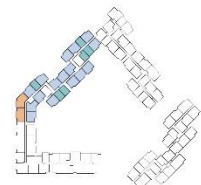


- CĂN HỘ 01 PHÒNG NGỦ
- CĂN HỘ 02 PHÒNG NGỦ
- CĂN HỘ 03 PHÒNG NGỦ
- HÀNH LANG, KHU KỸ THUẬT

BLOCK D (TẦNG 4-16)



MẶT BẰNG TẦNG 3



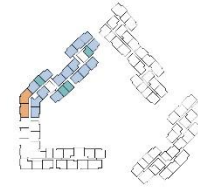
- CĂN HỘ 01 PHÒNG NGỦ
- CĂN HỘ 02 PHÒNG NGỦ
- CĂN HỘ 03 PHÒNG NGỦ
- HÀNH LANG, KHU KỸ THUẬT
- CÂY XANH

BLOCK D (TẦNG 3)

BLOCK D



MẶT BẰNG TẦNG 17 - 21

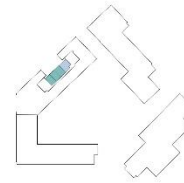


- CĂN HỘ 01 PHÒNG NGỦ
- CĂN HỘ 02 PHÒNG NGỦ
- CĂN HỘ 03 PHÒNG NGỦ
- HÀNH LANG, KHU KỸ THUẬT

BLOCK D (TẦNG 17-21)



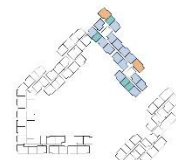
MẶT BẰNG TẦNG 2



- CĂN HỘ 01 PHÒNG NGỦ
- CĂN HỘ 02 PHÒNG NGỦ
- CĂN HỘ 03 PHÒNG NGỦ
- HÀNH LANG, KHU KỸ THUẬT

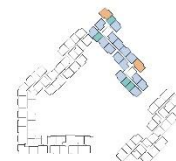
BLOCK D (TẦNG 2)

BLOCK D



- CÁN HỘ 01 PHÒNG NGỦ
- CÁN HỘ 02 PHÒNG NGỦ
- CÁN HỘ 03 PHÒNG NGỦ
- HÀNH LANG, KHU KỸ THUẬT
- SÂN VƯỜN

BLOCK C (TẦNG 4-21)



- CÁN HỘ 01 PHÒNG NGỦ
- CÁN HỘ 02 PHÒNG NGỦ
- CÁN HỘ 03 PHÒNG NGỦ
- HÀNH LANG, KHU KỸ THUẬT
- SÂN VƯỜN

BLOCK C (TẦNG 3)

MẶT BẰNG TẦNG 4 - 21

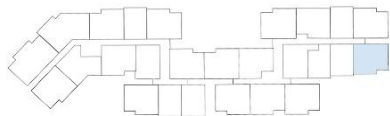
MẶT BẰNG TẦNG 3

BLOCK C

CĂN HỘ 02 PHÒNG NGỦ LOẠI 07A

D2.**.10

BLOCK D
Tầng 3-16



2 BR



2 BR



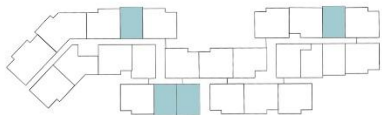
CĂN HỘ 01 PHÒNG NGỦ LOẠI 01

- D1.02.02
- D2.02.02
- D1.**.07
- D1.**.10
- D1.**.11
- D2.**.08

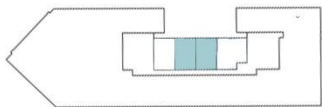
BLOCK D
TẦNG 17 - 21



TẦNG 3 - 16



TẦNG 2

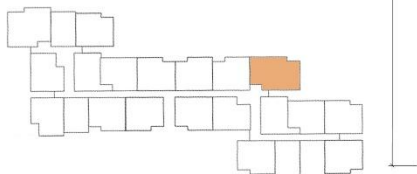


1+1 BR



CĂN HỘ 03 PHÒNG NGỦ LOẠI 04
C2.**.11

BLOCK C



3 BR



3 BR



MỘT SỐ HÌNH ẢNH PHỐI CẢNH DỰ ÁN



SAFIRA

Phối cảnh nhìn từ đường Võ Chí Công



Phối cảnh nhìn từ đường Võ Chí Công



Tháp B





Hồ bơi tràn với gần 1000m² diện tích mặt nước



Khu vui chơi trẻ em



Đường chạy bộ ven sông



Shop house nội khu



Shop house bờ sông

PHƯƠNG THỨC THANH TOÁN &
CÁC CHƯƠNG TRÌNH HỖ TRỢ TÀI CHÍNH
DỰ KIẾN



SAFIRA

NỘI DUNG

1. PHƯƠNG THỨC THANH TOÁN CHUẨN

2. CÁC CHƯƠNG TRÌNH HỖ TRỢ TÀI CHÍNH

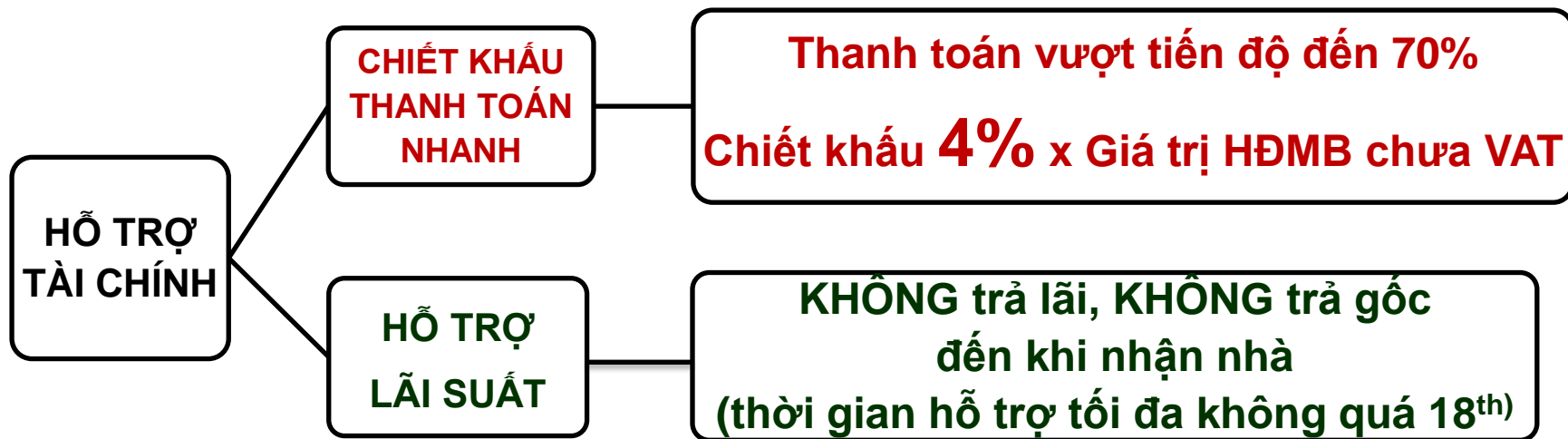
3. CHÍNH SÁCH THANH TOÁN TỐI ƯU NHẤT

4. DANH SÁCH CÁC NGÂN HÀNG LIÊN KẾT

PHƯƠNG THỨC THANH TOÁN CHUẨN (Dự kiến)

ĐỢT	THỜI ĐIỂM THANH TOÁN	SỐ TIỀN THANH TOÁN (trên tổng giá trị HĐMB)	THỜI GIAN DỰ KIẾN
0	Ký Thỏa thuận đặt cọc “TTĐC”	50 triệu	Tháng 11/2018
1	Trong vòng 10 ngày kể từ ngày ký TTĐC	10% (bao gồm 50 triệu)	Tháng 11/2018
2	Ký Hợp đồng mua bán “HĐMB” (Trong vòng 30 ngày kể từ ngày ký TTĐC)	20%	Tháng 12/2018
3	Trong vòng 2 tháng kể từ ngày ký HĐMB	5%	Tháng 02/2019
4	Trong vòng 4 tháng kể từ ngày ký HĐMB	5%	Tháng 04/2019
5	Trong vòng 6 tháng kể từ ngày ký HĐMB	5%	Tháng 06/2019
6	Trong vòng 8 tháng kể từ ngày ký HĐMB	5%	Tháng 08/2019
7	Trong vòng 10 tháng kể từ ngày ký HĐMB	5%	Tháng 10/2019
8	Trong vòng 12 tháng kể từ ngày ký HĐMB	5%	Tháng 12/2019
9	Trong vòng 14 tháng kể từ ngày ký HĐMB	5%	Tháng 02/2020
10	Trong vòng 16 tháng kể từ ngày ký HĐMB	5%	Tháng 04/2020
11	Thông báo Bàn giao căn hộ (Dự kiến tháng 07/2020)	25% + 2% Quỹ bảo trì + 1 năm phí quản lý	Tháng 07/2020
12	Thông báo nhận GCNQSHNO	5%	

CÁC CHƯƠNG TRÌNH HỖ TRỢ TÀI CHÍNH (dự kiến)



Lưu ý: Khách hàng chỉ được chọn 1 trong 2 chương trình hỗ trợ trên, không áp dụng đồng thời 2 chương trình

CHIẾT KHẤU THANH TOÁN NHANH (dự kiến)

Ví dụ

Khách hàng thanh toán vượt
tiền độ đến 70% GTHĐ

Nhận chiết khấu ưu đãi

4% x Giá trị HĐMB chưa VAT

Được quy đổi tiền mặt và
nhận ngay sau khi thanh toán
đầy đủ.

Giá trị HĐMB (gồm VAT)	2.000.000.000
Giá trị HĐMB (chưa VAT)	1.826.484.018
Tỷ lệ chiết khấu	4%
SỐ TIỀN CHIẾT KHẤU	73.059.360

CHIẾT KHẤU THANH TOÁN NHANH

Đối với KH có nguồn tiền nhàn rỗi

	Tỷ lệ	Số tiền
Giá trị HĐMB (bao gồm VAT)	100%	2,000,000,000
Giá trị HĐMB (chưa bao gồm VAT)		1,826,484,018
Khi ký HĐMB	30%	600,000,000
Thanh toán vượt tiến độ	40%	800,000,000
Tổng số tiền thanh toán	70%	1,400,000,000

Gửi tiết kiệm
LSNH 6%/năm

Nhận chiết khấu :

$1,826,484,018 \times 4\% = 73,059,360$ đồng

Tương đương
LS 12.8%/năm

Thực tế thanh toán: 1.326.940.640

CHIẾT KHẤU THANH TOÁN NHANH

Chi tiết các đợt thanh toán như sau:

ĐỢT	THỜI ĐIỂM THANH TOÁN	SỐ TIỀN THANH TOÁN (trên tổng giá trị HĐMB)	THỜI GIAN DỰ KIẾN
0	Ký Thỏa thuận đặt cọc	50 triệu	Tháng 11/2018
1	Trong vòng 10 ngày kể từ ngày ký TTĐC	10%(bao gồm 50 triệu)	Tháng 11/2018
2	Ký Hợp đồng mua bán "HĐMB" (Trong vòng 30 ngày kể từ ngày ký TTĐC)	60%	Tháng 12/2018
3	Bàn giao căn hộ (Dự kiến tháng 07/2020)	25% + 2% Quỹ bảo trì + 1 năm phí quản lý	Tháng 07/2020
4	Thông báo nhận GCNQSHNO	5%	
Mức chiết khấu (trên tổng giá trị HĐMB chưa VAT)		4%	

CHIẾT KHẤU THANH TOÁN NHANH

Đối với KH cần vay ngân hàng

	Tỷ lệ	Số tiền
Giá trị HĐMB (bao gồm VAT)	100%	2,000,000,000
Giá trị HĐMB (chưa bao gồm VAT)		1,826,484,018
KH ký HĐMB	30%	600,000,000
KH Vay ngân hàng	40%	800,000,000
Tổng số tiền thanh toán	70%	1,400,000,000

↓
Nhận chiết khấu :

$1,826,484,018 \times 4\% = 73,059,360$ đồng →

↓
Vốn tự có bỏ ra ~ 26% : 526,940,640 đồng

- KH thanh toán lãi gốc theo quy định của NH.
- Vốn tự có bỏ ra thấp nhất ~ 26%
- Sử dụng linh hoạt tiền chiết khấu

CHƯƠNG TRÌNH HỖ TRỢ LÃI SUẤT LIÊN KẾT NGÂN HÀNG

1. KH tham gia vốn tự có 40% và ký HĐMB

2. Ngân hàng giải ngân 30% giá trị hợp đồng

3. Khi bàn giao nhà: 25% GTHĐ Khách hàng có thể tiếp tục vay với lãi suất thông thường hoặc dùng vốn tự có

CĐT hỗ trợ KH

**KHÔNG trả lãi,
KHÔNG trả gốc
đến khi nhận nhà
(thời gian hỗ trợ
tối đa không quá
18th)**

Ghi chú:

- Chỉ vay tại 2 ngân hàng: Vietinbank & VCB
- NH giải ngân thanh toán tối đa trong vòng **5 ngày làm việc** kể từ ngày KH ký HĐMB

CHƯƠNG TRÌNH HỖ TRỢ LÃI SUẤT LIÊN KẾT NGÂN HÀNG

Chi tiết các đợt thanh toán như sau:

ĐỢT	THỜI ĐIỂM THANH TOÁN	SỐ TIỀN THANH TOÁN (trên tổng giá trị HĐMB)	GHI CHÚ
0	Ký Thỏa thuận đặt cọc	50 triệu	
1	Trong vòng 10 ngày kể từ ngày ký TTĐC	10%(bao gồm 50 triệu)	
2	Ký Hợp đồng mua bán "HĐMB" (Trong vòng 30 ngày kể từ ngày ký TTĐC)	30%	KH đồng thời ký hợp đồng tín dụng với ngân hàng vay 30% giá trị HĐMB với lãi suất ưu đãi 0% + ân hạn trả nợ gốc đến khi nhận nhà nhưng không vượt quá 18 tháng kể từ thời điểm giải ngân đầu tiên. Thời gian vay không giới hạn.
3	Trong vòng 5 ngày kể từ ngày thanh toán đợt 2	30%	Ngân hàng thay mặt khách hàng giải ngân thanh toán cho CĐT
4	Bàn giao căn hộ (Dự kiến tháng 07/2020)	25% + 2% Quỹ bảo trì + 1 năm phí quản lý	
5	Thông báo nhận GCNQSHNO	5%	

CHIẾT KHẤU THANH TOÁN LÀ PHƯƠNG ÁN TỐI ƯU

LỢI ÍCH CỦA CHIẾT KHẤU

<u>1</u>	SỐ TIỀN HỖ TRỢ NHIỀU NHẤT
<u>2</u>	LINH HOẠT THỜI GIAN VAY/ TỶ LỆ VAY
<u>3</u>	LINH HOẠT LỰA CHỌN NGÂN HÀNG VAY
<u>4</u>	LINH HOẠT VỀ TRẢ NỢ TRƯỚC HẠN (Theo các chương trình hỗ trợ lãi suất 18 th trong trường hợp KH chuyển nhượng, phải tắt toán nợ vay trước hạn, công ty không hoàn trả phần lãi vay chưa hỗ trợ)

DANH SÁCH CÁC NGÂN HÀNG LIÊN KẾT

STT	Ngân hàng	Thời gian vay	Các gói vay ưu đãi	Cán bộ tín dụng
1	VIETINBANK	tối đa 20 năm	<ul style="list-style-type: none"> ✓ HTLS đến khi nhận nhà ✓ CV thông thường nhận chiết khấu ưu đãi 	Vietinbank CN TPHCM: 1. Võ Đức Khâm (TP Bán lẻ): 0938.417.252 2. Nguyễn Hoàng Tùng (PP Bán lẻ): 0938.791.518
2	VCB	tối đa 20 năm	<ul style="list-style-type: none"> ✓ HTLS đến khi nhận nhà ✓ CV thông thường nhận chiết khấu ưu đãi 	1. VCB – CN Hùng Vương (Phú Thọ): - Vũ Thị Huyền (TP) - 0917569006 2. VCB – CN HCM: - Huỳnh Thị Mai Trúc (PP) - 090.770.0879 3. VCB – CN Sài Thành: - Nguyễn Đức Nhật Phương (PP) – 0989.109.768
3	MB	tối đa 20 năm	<ul style="list-style-type: none"> ✓ CV thông thường nhận chiết khấu ưu đãi 	Mr. Kiên (PP) - Phone 0902.581.811 Mr. Long (TP) - Phone 0915.055.255
4	TPBANK	tối đa 20 năm	<ul style="list-style-type: none"> ✓ CV thông thường nhận chiết khấu ưu đãi 	TPBank CN Bến Thành: 1. Nguyễn Tường Vi (Trưởng nhóm): 091.6789.214 2. Lê Anh Quốc (CV): 0914.9999.27

CÁC CHƯƠNG TRÌNH VÀ CHÍNH SÁCH
KINH DOANH DỰ KIẾN



SAFIRA

NỘI DUNG:

1. CHÍNH SÁCH ƯU ĐÃI DÀNH CHO KHÁCH HÀNG DỰ KIẾN

2. CHÍNH SÁCH BÁN HÀNG DỰ KIẾN

3. CHƯƠNG TRÌNH BỐC THĂM TRONG EVENT Tháng 11/2018

4. GIÁ BÁN DỰ KIẾN

5. PHÍ QUẢN LÝ DỰ ÁN DỰ KIẾN

1. CHÍNH SÁCH ƯU ĐÃI DÀNH CHO KHÁCH HÀNG DỰ KIẾN

CHÍNH SÁCH ƯU ĐÃI

MUA SỈ

Đối tượng: KH và/hoặc người thân
(Cha mẹ, VC, con cái, ACE ruột)

SỐ LƯỢNG CĂN	MỨC CHIẾT KHẤU
2 - 3 căn	1.0%
4 - 6 căn	1.5%
Từ 7 căn	2.0%

TRI ÂN KHÁCH HÀNG THÂN THIẾT

Đối tượng: KH hoặc người thân
(Cha mẹ, VC, con cái, ACE ruột) đã mua
các dự án của Khang Điền

Chiết khấu 1%

Lưu ý:

- Chiết khấu trên dựa trên giá trị HĐMB chưa VAT
- Được quy đổi thành tiền mặt và tặng ngay khi KH ký HĐMB (Thanh toán đủ 30%)
- Không áp dụng đồng thời 2 chính sách

2. CHÍNH SÁCH BÁN HÀNG DỰ KIẾN



Lưu ý: Khách hàng được áp dụng đồng thời 2 chương trình

2. CHÍNH SÁCH BÁN HÀNG DỰ KIẾN

☐ Chính sách bán hàng 1:

“MUA SAFIRA – CƠ HỘI TRÚNG TOYOTA CAMRY 2.5Q”

Trị giá:

1,302,000,000vnd



- **Đối tượng tham gia Bốc thăm:** Tất cả KH mua SAFIRA đến thời điểm Bốc thăm Xe tại Event.
- **Hình thức nhận thưởng:** XE TOYOTA CAMRY 2.5Q
- **Thời gian tổ chức sự kiện bốc thăm dự kiến:** Số lượng bán đạt tối thiểu 90% số lượng căn hộ (CĐT sẽ thông báo sau).

2. CHÍNH SÁCH BÁN HÀNG DỰ KIẾN

- ❑ Chính sách bán hàng 2: **Chiết khấu 2% trên GIÁ BÁN gồm VAT.**

Hình thức chiết khấu: được trừ trực tiếp vào giá bán.

Ví dụ



2%

GIÁ BÁN (gồm VAT)	2,000,000,000
Tỷ lệ chiết khấu	2 %
SỐ TIỀN SAU CHIẾT KHẤU (Giá thể hiện trên HĐMB)	1,960,000,000



SAFIRA

SỰ KIỆN NGÀY THÁNG 11/2018



3. Chính sách TRONG EVENT Mở bán 11/2018

Dành cho khách hàng **Đặt cọc** mua căn hộ trong sự kiện MỞ BÁN

CÓ CƠ HỘI TRÚNG THƯỞNG



3. CHƯƠNG TRÌNH BỐC THĂM TRONG EVENT Tháng 11/2018

GIẢI	SỐ LƯỢNG	GIẢI THƯỞNG	GIÁ TRỊ
Đặc biệt	01	XE VESPA LX 150 CC	80,700,000
Nhất	01	TỦ LẠNH LG INVERTER SIDE BY SIDE 2 CỬA 601 LÍT GR-D247JS	35,000,000
Nhì	02	TIVI SAMSUNG MÀN HÌNH CONG 49 INCH UA49NU7300KXXV	17,500,000
Ba	03	MÁY GIẶT ELECTROLUX 8KG EWF12844	9,000,000
Khuyến khích	12	MÁY LỌC NƯỚC SUNHOUSE SHR88310K	4,500,000



3. CHƯƠNG TRÌNH BỐC THĂM TRONG EVENT Tháng 11/2018

Dành cho khách hàng **tham dự** sự kiện **MỜ BẮN**



GIẢI	SỐ LƯỢNG	GIẢI THƯỞNG	GIÁ TRỊ
May mắn Nhất	01	ĐIỆN THOẠI SAMSUNG GALAXY NOTE 9 128GB	22,990,000
May Mắn	06	LÒ VI SÓNG PANASONIC NN-SM33HMYUE	2,670,000



4. GIÁ BÁN DỰ KIẾN (Giai đoạn 1)



LOẠI CĂN HỘ	DIỆN TÍCH TÍNH TƯỜNG	GIÁ BÁN DỰ KIẾN (CHƯA VAT)
1 + 1 Phòng ngủ	Từ 49.9 đến 55.06	Từ 1,270 tỷ
2 Phòng ngủ	Từ 62.2 đến 74.7	Từ 1,650 tỷ
3 Phòng ngủ	Từ 89.7 đến 93.5	Từ 2,250 tỷ

5. PHÍ QUẢN LÝ VÀ CÁC LOẠI PHÍ KHÁC



**Phí
Quản lý**

12,000đ/m²/tháng



**Phí
Đậu xe hơi**

1,000,000đ/xe/tháng



**Phí
Đậu xe máy**

120,000đ/xe/tháng

** Giá trên chưa bao gồm VAT*

LƯU Ý:

- Điều kiện nhận quà tặng/giải thưởng/các chính sách chiết khấu/hỗ trợ tài chính của các KH mua căn hộ Safira: KH **phải thanh toán đúng tiến độ quy định** và **ký HĐMB căn hộ** tại dự án Safira.
- Hình ảnh quà tặng trình bày mang tính chất minh họa và có thể thay đổi.
- Tài liệu chỉ mang tính chất tham khảo tại thời điểm phát hành (Tháng 09/2018).
- Chủ đầu tư có quyền thay đổi những thông tin liên quan đến dự án hoặc bất kỳ những phát sinh nào theo yêu cầu hoặc sự chấp thuận của cơ quan nhà nước. Chúng tôi không đảm bảo tính chính xác hoặc không chịu trách nhiệm pháp lý cho thông tin trên.